

INTELLIGENTE GEBÄUDE

LOXONE

loxone.com



DER NEUE STANDARD DER



GEBÄUDE- AUTOMATION

Kennen Sie das unbeschreibliche Gefühl, wenn alles so verläuft, wie Sie es sich wünschen? Genau so fühlt sich Ihr intelligentes Zuhause an: Es kennt Ihre Routinen und Gewohnheiten, kann tägliche Aufgaben vorhersehen und für Sie übernehmen. Beim Betreten des Wohnzimmers am Abend schaltet Ihr Zuhause sanft gedimmtes Licht ein, damit Sie sich entspannen können. Gleichzeitig schließen sich die Jalousien automatisch, um Sie vor neugierigen Blicken zu schützen. Der Raum hält Ihre persönliche Wohlfühltemperatur bis Sie zu Bett gehen und Ihr Zuhause den Eco-Modus für die Nacht aktiviert. Das Auto beginnt mit dem Ladevorgang sobald Strom kostenlos oder zu einem günstigen Tarif verfügbar ist. Das alles und vieles mehr schafft unvergleichlichen Komfort, Sicherheit und Energieeffizienz. An jedem einzelnen Tag.

DIE ENTWICKLUNG DER GEBÄUDEAUTOMATION



Mehr erfahren

Was bedeutet eigentlich Haus- und Gebäudeautomation? Wie fing alles an und wie hat es sich im Laufe der Zeit entwickelt? Wir könnten ganze Bücher über dieses Thema schreiben. Ganz grundsätzlich lässt sich die Entwicklung der Gebäudeautomation aber in drei unterschiedliche Ebenen einteilen.

1.0 Automatisierung



Neue Technologien

Alarmanlagen, elektrische Jalousien und vieles mehr halten Einzug in die Gebäude. Doch trotz dieser Fortschritte bleibt eines unverändert – alles wird nach wie vor manuell gesteuert.

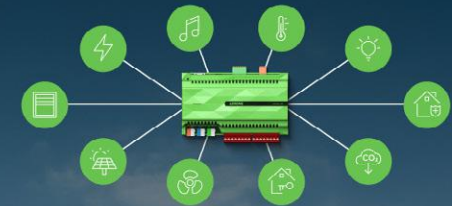
2.0 Automatisierung



Apps und Sprachassistenten

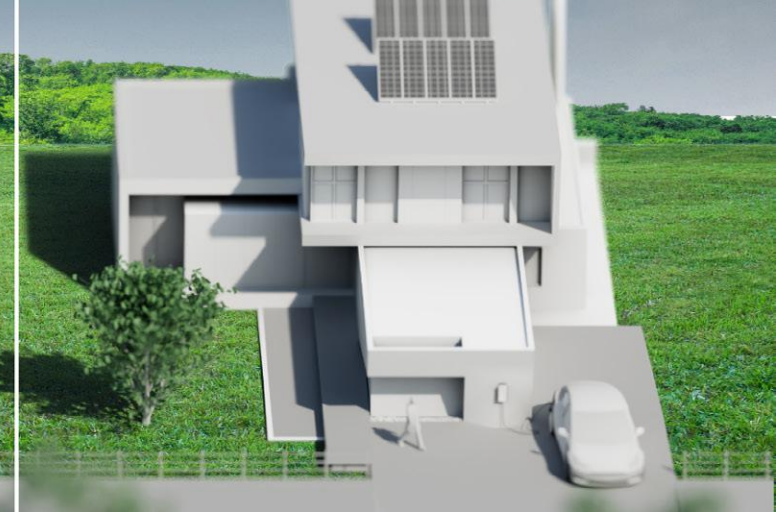
Das ist heute vielerorts State of the Art. Eine Vielzahl von Insellösungen mit Apps und Sprachassistenten steuert das Gebäude – und macht die Bedienung unübersichtlich und kompliziert.

3.0 Automatisierung



Echte Automatisierung

Bei Loxone agiert das Gebäude als eine Einheit und weiß genau, was es zu tun hat, und zwar ganz von selbst. Auf diese Art und Weise übernimmt es jedes Jahr Tausende von Aufgaben.



DIE 360° SMART HOME LÖSUNG

Loxone verbindet alle Komponenten in einem intelligenten Gebäude, ähnlich dem menschlichen Nervensystem. Alle Stränge laufen in der zentralen Steuerung, dem Miniserver, zusammen. Der Miniserver ermöglicht es den einzelnen Komponenten und Geräten miteinander zu kommunizieren und übernimmt die meisten Aufgaben in Bezug auf Sicherheit, Komfort und Energieeffizienz.



Beleuchtung, Zutritt, Audio und vieles mehr – bei Loxone verfolgen wir einen ganzheitlichen Ansatz mit einem breiten Portfolio an speziell dafür entwickelten Produkten. Unser Anspruch: Alle Produkte und Funktionen sind perfekt aufeinander abgestimmt. Nur so kann sich das volle Potenzial der modernen Haus- und Gebäudeautomation entfalten. Dank zahlreicher Schnittstellen können auch unzählige Produkte von Drittanbietern nahtlos in das System integriert werden.

Wir wollen Technik, die Einsparungen, Komfort und Sicherheit bieten.

Brauchen wir intelligente Gebäude?

Ob es Ihnen gefällt oder nicht, eine gewisse Form von "Intelligenz" in neuen und renovierten Gebäuden lässt sich nicht vermeiden. Thermostate, Heizkessel, Alarmanlagen, Klimaanlage, Garagentore, PV-Anlagen, Beschattung, dimmbare Beleuchtung,... Diese Technik muss in jedem Fall gesteuert werden. Egal, ob es sich um kleine oder große Projekte, Low-Budget- oder Luxusprojekte handelt. Sie haben die Wahl: Arbeitet die Technik für Sie oder Sie für die Technik?



ZWEI SEITEN
EINER MEDAILLE

Wir brauchen Technik aufgrund von Vorschriften, Subventionen und mehr.

Wussten Sie, dass...

... 38 % der weltweiten Treibhausgasemissionen auf den Betrieb von Gebäuden zurückzuführen sind? Und dass Gebäuden in der EU für 40 % des Energieverbrauchs verantwortlich sind. Wir sind dazu gezwungen, den CO₂-Fußabdruck unserer Häuser und Gebäude zu reduzieren. Intelligente Gebäudeautomation wird eine entscheidende Rolle spielen, um diese Herausforderung zu bewältigen.



WARUM ECHTE AUTOMATISIERUNG



NUR ECHTE AUTOMATISIERUNG...

... GARANTIERT DIE ERFÜLLUNG GESETZLICHER VORGABEN

Die gesetzlichen Anforderungen an Automations- und Steuerungssysteme zur Steigerung der Energieeffizienz von Gebäuden sind anspruchsvoll und können nur durch echte Gebäudeautomation erfüllt werden.

... VERKÜRZT DIE AMORTISATIONSDAUER

Im laufenden Betrieb können nicht nur durch den effizienten Einsatz von Energie, sondern auch durch die Vereinfachung des Gebäudemanagements und vieles mehr erhebliche Kosten eingespart werden.

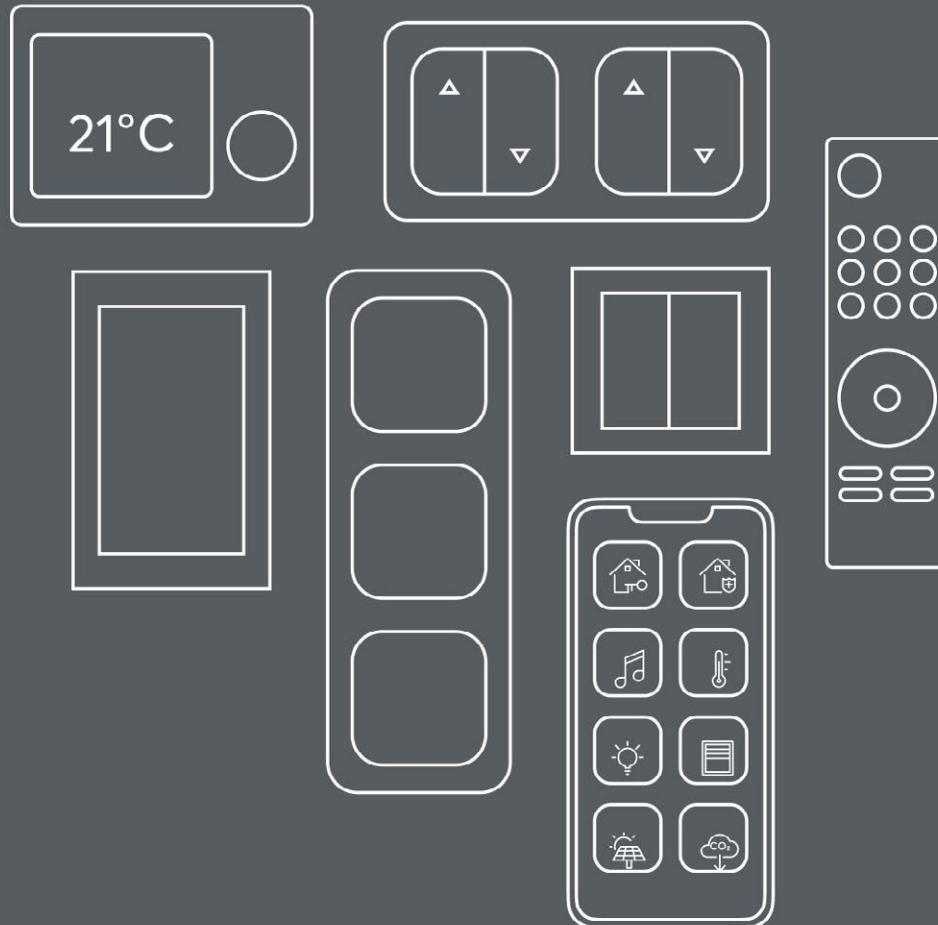
... ERMÖGLICHT EIN INTELLIGENTES ENERGIEMANAGEMENT

Energiemanagement ist mehr als eine effiziente Heizung. Mehr als die PV-Anlage auf dem Dach und ein E-Auto in der Garage. Echte Energieeffizienz wird nur erreicht, wenn alle Komponenten zusammenarbeiten.

Eine Vielzahl von Steuerungen,
Bedienelementen, Schaltern oder
Apps – für die verschiedenen Aspekte
Ihres Gebäudes. Sie arbeiten weder
zusammen noch kommunizieren sie
miteinander, und es sieht schlicht und
einfach nicht schön aus.

WIE KÖNNEN WIR DIESES

CHAOS BEENDEN?



Mit dem
Loxone
Tastenstandard

Weitere Informationen
finden Sie auf der
nächsten Seite. ►

DER LOXONE TASTEN- STANDARD

Zahlreiche Schalter, viele Knöpfe – und kein Durchblick. Deshalb haben wir unter dem Motto "Weniger Tasten, mehr Klarheit" den Loxone Tastenstandard entwickelt. Das universelle Konzept für das gesamte Haus macht die Bedienung extrem einfach.



Einfachklick

Eine Berührung auf den großen Taster in die Mitte schaltet die Beleuchtung ein oder ändert die Lichtstimmung. Ein Klick auf die linke obere oder untere Ecke hebt bzw. senkt die Jalousien. Gleiches gilt für die Steuerung der Musik in der rechten oberen und unteren Ecke, um die Lautstärke zu erhöhen oder zu verringern.



Doppelklick

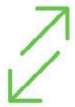
Beim Verlassen des Raumes reicht ein Doppelklick in die Mitte, um die Beleuchtung sowie alle Geräte im Raum auszuschalten. Mit einem Doppelklick rechts oben, ändert sich die Musikquelle. Um die Musik auszuschalten, tippen Sie den unteren rechten Bereich doppelt.



Dreifachklick

Mithilfe eines Dreifachklicks wird die "Haus aus"-Funktion aktiviert. Das bedeutet, dass das gesamte Gebäude in den Ruhemodus versetzt wird. Alle Lichter gehen aus, Standby-Geräte werden vom Netz genommen und die Alarmanlage wird aktiviert.

TRADITIONELLE HAUSAUTOMATION



Verschiedene Hersteller,
die nicht zusammenarbeiten



Viele versteckte
Kosten



Unzählige Bedienelemente
zur Steuerung



Begrenzte Möglichkeit
der Automatisierung



Komplizierte Integration
neuer Geräte oder Apps



Kein langfristiger Support,
Abhängigkeit von der Cloud,
fehlender Datenschutz



Automatisierung von "A" wie
Automatikbeschattung bis "Z" wie
Zutritt



Klare Kostenübersicht
vor Projektbeginn



Neue Features dank
kostenloser Updates



Alles aus einer Hand



1 Bedienelement &
1 App für alles



Einfache Integration
weiterer Geräte

MODERNE HAUSAUTOMATION ZUM SELBEN PREIS

An iceberg floating in the ocean. The tip of the iceberg, which is above the water line, is small and jagged. The much larger part of the iceberg is submerged below the water line, representing the hidden effort of software development. The background is a gradient from light blue at the top to dark blue/black at the bottom.

15% Hardware

85% Software

DER UNTERSCHIED? **DIE SOFTWARE!**

Häufig werden wir als Hersteller von Hardware wahrgenommen. Unsere Hardware ist jedoch nur die Spitze des Eisbergs! In erster Linie sind wir Software-Hersteller. Schließlich fließen 85 % unseres gesamten Entwicklungsaufwands in unsere Software-Tools. Sie sind es auch, die uns von allen anderen Systemen auf dem Markt unterscheiden.

Einige beeindruckende Beispiele
finden Sie auf den nächsten
Seiten. ►

NUR EINE WEITERE WALLBOX?

Auf keinen Fall! Die Loxone Wallbox ermöglicht die vollautomatische Regulierung der Ladeleistung. Auf diese Weise können Sie Ihr E-Auto wirklich kostenlos aufladen, wenn die Sonne scheint. Sie können nicht auf Sonnenschein warten? Kein Problem! Laden Sie Ihr Auto für zwei Stunden über das Netz und wechseln Sie dann automatisch wieder auf Solarleistung. Dank der fünf frei definierbaren Lademodi und der vollständigen Integration in die Haus- und Gebäudeautomation passt sich die Wallbox perfekt an Ihre persönlichen Bedürfnisse an.

HIGHLIGHTS

Integriertes Erweiterungsmodul, z. B. für den NFC Code Touch, zur Realisierung zahlreicher Funktionen

Vollautomatische Regulierung der Ladeleistung zwischen 1,38 und 11 kW für dynamisches PV-Überschussladen

Fünf frei definierbare Lademodi

und vieles mehr.



Mehr erfahren



NUR EIN WEITERES AUDIOSYSTEM?

Ganz und gar nicht! Für uns bedeutet Audio weit mehr als "nur" Musik. Individuelle Text-to-Speech Nachrichten machen Sie auf offene Fenster aufmerksam, Ihre Lautsprecher werden zum lautstarken Teil Ihres Alarmsystems oder holen Sie sanft aus dem Land der Träume und vieles mehr. Das System lässt sich flexibel anpassen und nahezu unsichtbar ins Gebäude integrieren. Und natürlich spielt es Ihren Lieblingssong – in allen Räumen, wenn Sie möchten.

HIGHLIGHTS

Funktionen wie eine intelligente Türklingel, Text-to-Speech Nachrichten, individuelle Durchsagen, ...

Beeindruckende Skalierbarkeit

Mehrere Räume – perfekt synchronisiert

und vieles mehr.



Mehr erfahren



NUR EIN WEITERES ZUTRITTSSYSTEM?

Keineswegs! NFC Tags oder Codes machen unser System unglaublich flexibel. Vergeben Sie Einmal-Codes für Ihre Lieferanten, gewähren Sie ausgewählten Personen Zugang zu bestimmten Bereichen und vieles mehr.

Speziell für Unternehmen mit mehreren Standorten haben wir eine einzigartige Funktion entwickelt: Loxone Trust. Sie gewährt Mitarbeitern dieselben Zugriffsrechte an verschiedenen Standorten, ohne dass diese individuell angelegt werden müssen.

HIGHLIGHTS

Standortübergreifende Zutrittskontrolle

Zutritt via Codes oder NFC

Fernzugriff

und vieles mehr.



Mehr erfahren

NUR EIN WEITERES

BELEUCHTUNGSSYSTEM

ENERGIEMANAGEMENTSYSTEM

BESCHATTUNGSSYSTEM

SYSTEM ZUR HEIZUNGSSTEUERUNG

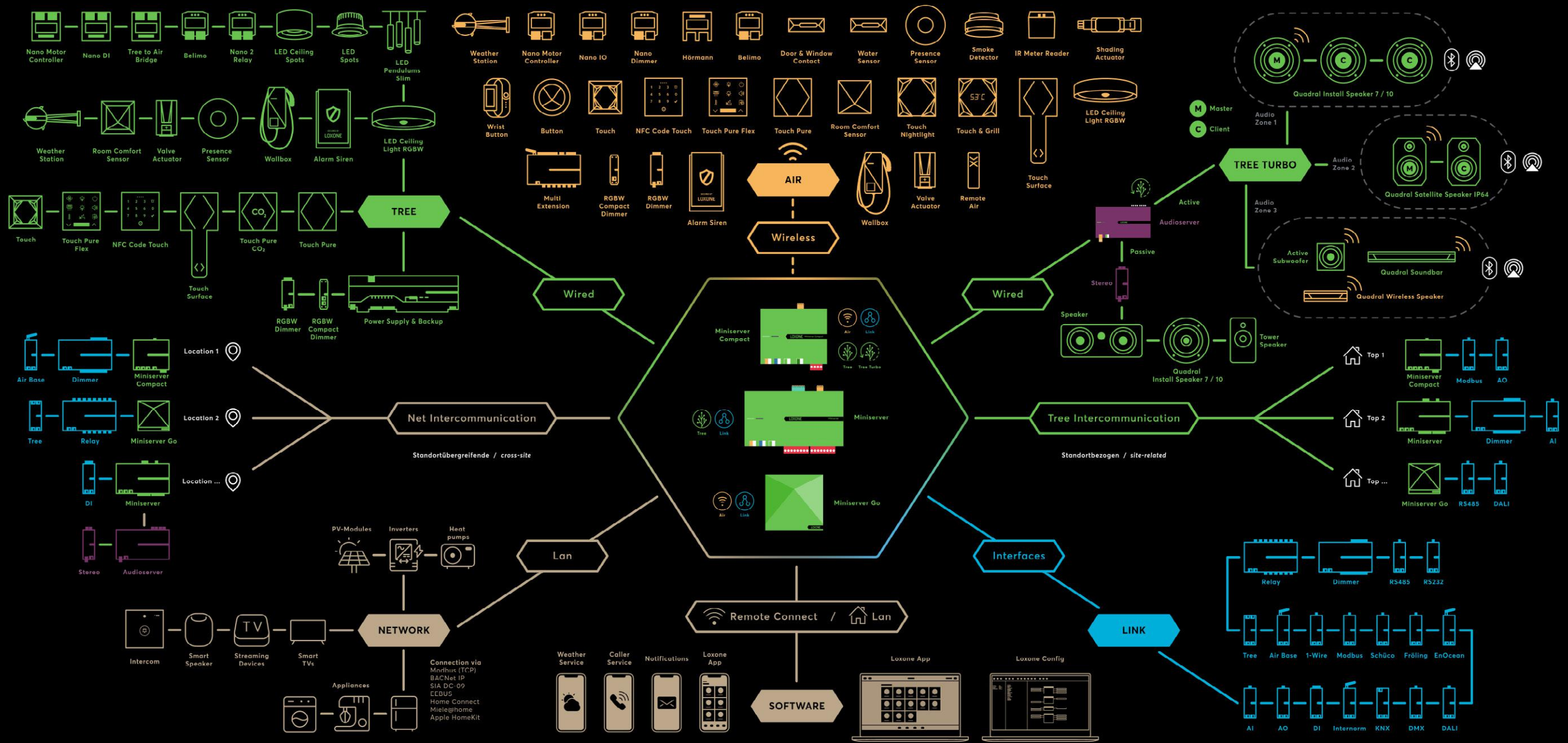
SICHERHEITSSYSTEM

GEBÄUDEMANAGEMENTSYSTEM

AAL-SYSTEM

ETC.





Um das volle Potenzial der modernen Haus- und Gebäudeautomation zu entfalten, ist ein ganzheitlicher Ansatz entscheidend. Dank der Flexibilität von Loxone kann das System jederzeit erweitert werden und der Umfang lässt sich für jedes Projekt individuell anpassen.

Loxone erledigt viele Dinge ganz von selbst. Dabei können Sie jederzeit manuell eingreifen. Wir haben dafür eine wunderschöne App designt. Sie legt Ihnen die gesamte Funktionalität Ihres intelligenten Gebäudes buchstäblich in die Hand. Alle Funktionen werden in der App übersichtlich dargestellt. Wenn Sie eine bestimmte Einstellung ändern oder hinzufügen möchten, können Sie dies intuitiv tun.

Die Loxone App lässt sich ganz an Ihre Bedürfnisse anpassen. So können Sie beispielsweise festlegen, welche Familienmitglieder Zugriff auf welche Funktion haben oder bei welchen Ereignissen Sie benachrichtigt werden wollen: im Falle eines Alarms, wenn jemand an der Tür steht,...

ALLES IM GRIFF. ZU JEDER ZEIT, AN JEDEM ORT.



Loxone App
kostenlos
downloaden

Download on the
Mac App Store

Download on the
App Store

GET IT ON
Google Play

Get it from
Microsoft

available at
amazon



**UND DER
PREIS?**

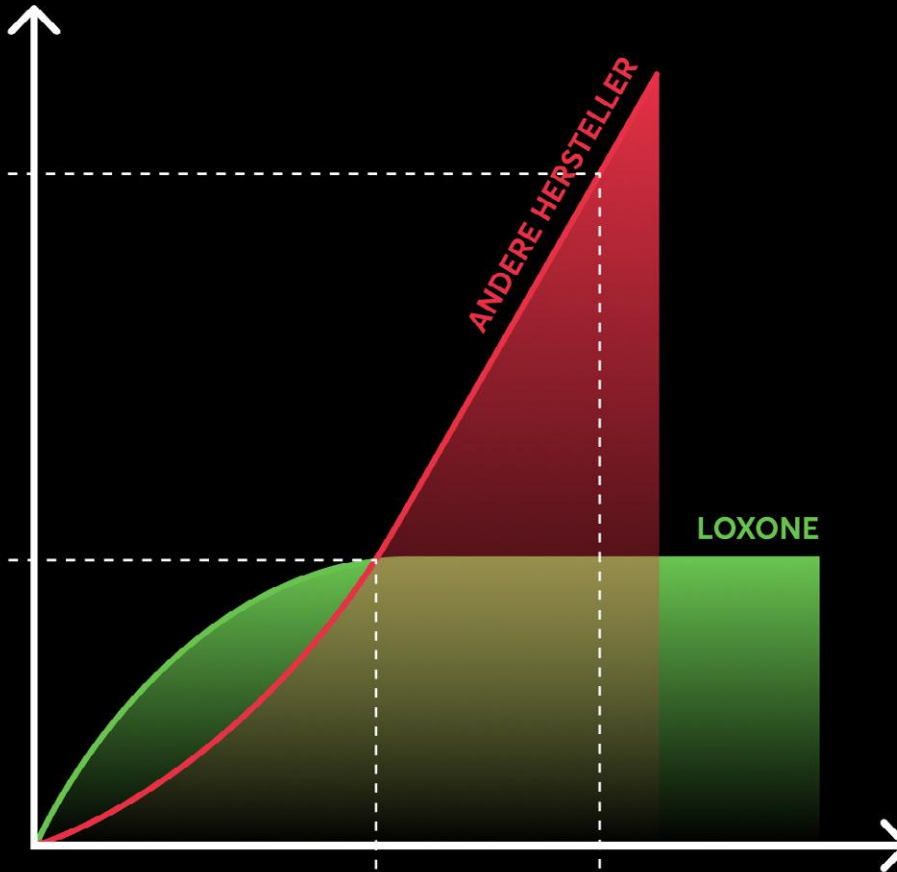
Weitere Informationen
finden Sie auf der
nächsten Seite. ►



KOSTEN

Mit Loxone steigen die Kosten für zusätzliche Funktionen kaum. Im Gegensatz zu anderen Herstellern, bei denen die Kosten für weitere Leistungen enorm steigen.

Break-Even:
Ab hier kostet ein modernes Gebäude mit einigen Grundfunktionen gleich viel, wie ein mit Loxone vollautomatisiertes Gebäude.



Grundfunktionen in einem modernen Gebäude wie z. B. ein smartes Zutrittssystem.

Zusatzfunktionen, wie z. B. ein effizientes Energiemanagement.

Mehr Funktionen, geringere Kosten.

Wenn Sie ein Loxone-Projekt mit einem Projekt vergleichen, bei dem Insellösungen eingesetzt wurden, werden Sie schnell feststellen, dass mit zunehmender Anzahl von Funktionen die Kosten in einem mit Loxone automatisierten Gebäude konstant bleiben, während die Kosten für die Einzellösungen rasant steigen.

Das bedeutet, dass ein typisches, modernes Gebäude mit vergleichsweise wenig Intelligenz in etwa dasselbe kostet, wie ein Gebäude mit umfangreicher Loxone Automatisierung.

Dies ist zum Teil auf die kostenlose Loxone Software zurückzuführen. Sie ermöglicht es Ihnen, Ihre Loxone Produkte für viel mehr zu nutzen, auf den ersten Blick ersichtlich ist. Zum Beispiel bilden Präsenzmelder die Grundlage für die Automatisierung von sowohl Beleuchtung als auch Audio. Dank der Software lassen sich Präsenzmelder und Audiosystem aber gleichzeitig in ein vollwertiges Alarmsystem verwandeln.



FUNKTIONEN

Ein System, dem man **vertrauen** **kann**

Als eigentümergeführtes Unternehmen ohne Investoren sind wir niemandem verpflichtet, außer uns selbst. Wir können uns voll und ganz auf unsere Mission konzentrieren, die Art und Weise wie wir Leben und Arbeiten zu verbessern.





Mehr erfahren

LOXONE NUR IN SMART HOMES?

Keineswegs! Egal, ob Büro- oder Geschäftsräume, Wohnbauten, Hotels, Restaurants, Lagerhallen oder Spezialanwendungen – durch den Einsatz von Loxone kann der Wert von Gebäuden jeder Art und Größe gesteigert werden. Darüber hinaus kann die Amortisationsdauer durch ein echtes Energiemanagement deutlich verkürzt werden. Das Gebäude passt sich außerdem automatisch an die Bedürfnisse aller Personen im Gebäude an und sorgt so für einen angenehmen und komfortablen Alltag.



DE
212

FUNKTIONEN

Beleuchtung

Präsenzbasierte Steuerung

Der Präsenzmelder erkennt zuverlässig Präsenz, woraufhin sich die Beleuchtung einschaltet.

Geräuscherkennung

Wenn Sie z. B. im Wohnzimmer vorm Fernseher sitzen, bleibt das Licht auch dann an, wenn keine Bewegung erkannt wird.

Anwesenheitssimulation

Die Lichter in Ihrem Zuhause schalten sich Ihren typischen Verhaltensmustern entsprechend ein und aus, um den Eindruck zu erwecken, dass jemand zu Hause ist.

Automatisches Ausschalten

Wird für eine bestimmte Zeit keine Präsenz erfasst, schaltet sich, je nach Raum, die Beleuchtung aus.

Alle Lichter aus – mit nur einem Klick

Sie müssen sich nie wieder Sorgen über vergessene Lichter machen. Beim Verlassen des Hauses können Sie die gesamte Beleuchtung im Haus mit dem Taster an Ihrer Haustür ausschalten.

Angepasste Helligkeit

Ist ein Raum bereits ausreichend mit natürlichem Licht gefüllt, wird die Beleuchtung in diesem Raum bei Bewegung nicht eingeschaltet.

Zentrale Überwachung & Steuerung in der Loxone App

Überprüfen Sie ganz einfach in der Loxone App, ob die Lichter an oder aus sind. Oder steuern Sie die Beleuchtung, egal ob Sie zu Hause sind oder nicht.

Dimmbar

Gedimmtes Licht ist nicht nur angenehmer für die Augen, es macht auch die Räumlichkeiten wohnlicher. Die Helligkeitsstufen können entweder über die Loxone App oder mittels vordefinierter Lichtstimmungen über den Taster mit nur einem Klick verändert werden.

Nachtmodus

Im Dunkeln aufstehen? Keine Sorge – gedimmtes Licht leuchtet sanft Ihren Weg, ohne Ihre Liebsten aufzuwecken.

Farbige Beleuchtung

Sorgen Sie für ein unvergleichliches Lichterlebnis in nahezu jeder Farbe und rücken Sie Ihre Räume in das perfekte Licht. Wechseln Sie mit nur einem Klick auf den Taster zwischen vordefinierten Farben oder genießen Sie in der Loxone App noch mehr Kontrolle.

Akzentbeleuchtung

Installieren Sie in Räumen Ihrer Wahl eine zusätzliche Beleuchtung, um Akzente zu setzen. Diese kann getrennt von der Hauptbeleuchtung gesteuert werden.

Optischer Signalgeber

Auf Wunsch blinkt die Beleuchtung in ausgewählten Räumen dezent, sobald jemand die Türklingel betätigt.

UND VIELES MEHR!

Heizen, Kühlen, Lüften

Überwachung von Temperatur, Luftfeuchtigkeit und CO₂

Mit den integrierten Sensoren in diversen Tastern werden Temperatur, Luftfeuchtigkeit und CO₂ in den Räumen gemessen.

Gleichbleibende Temperatur, solange Sie im Raum sind

Ist das System so eingestellt, dass sich die Heizung ab einem bestimmten Zeitpunkt herunterfährt, wird die Temperatur doch solange beibehalten, wie Bewegung erkannt wird.

Einzelraumregelung für perfektes Raumklima

Legen Sie für jeden Raum in Ihrem Gebäude eine geeignete Komforttemperatur fest.

Schutz vor Frost und Überhitzung

Das System gewährleistet, dass die Temperatur in keinem Raum unter den Sollwert fällt oder darüber steigt.

Lernt, sich selbst zu optimieren

Das System lernt, wie lange es dauert, bis die von Ihnen für jeden Raum eingestellte Temperatur erreicht ist. Damit die Räume immer zur richtigen Zeit die gewünschte Temperatur haben ohne Energie zu verschwenden.

Statistikaufzeichnungen in der Loxone App

Überwachen Sie jederzeit die Nutzung und Leistung Ihres Heiz- bzw. Kühlsystems im gesamten Gebäude.

Wöchentlicher Zeitplan mit Feiertagen und individuellen Kalendereinträgen

Mehr als nur ein Zeitplan von Montag bis Sonntag: Legen Sie genau fest, wann das Heiz- bzw. Kühlsystem ein- oder ausgeschaltet sein soll. Unter Berücksichtigung von Schul- und Feiertagen, Ihrem Urlaub, ...

Optionale Erinnerungserinnerungen

Je nach Art der verwendeten Heizanlage können Sie sich an die jährliche Wartung, den Wechsel der Filter und vieles mehr erinnern lassen.

Benachrichtigungen über Systemänderungen

Sollte das System ungewöhnliches Verhalten feststellen, werden Sie sofort benachrichtigt.

Zentrale Überwachung & Steuerung in der Loxone App

In der Loxone App sehen Sie auf einen Blick die aktuelle Temperatur in jedem Raum und können so feststellen, ob das System in diesen Räumen aktiv ist. Zudem können Sie auch Heiz- bzw. Kühlplan bearbeiten und verschiedene Sollwerte festlegen.

UND VIELES MEHR!

Sicherheit

Schutz vor Einbruch

Sobald eine Bewegung im Haus erkannt wird, obwohl dies nicht der Fall sein sollte, wird der Alarm ausgelöst.

Beliebig viele Alarmzonen

Ihre Alarmanlage kann verschiedene Präsenzmelder zur Überwachung nutzen, z. B. im Obergeschoss oder im Erdgeschoss, je nachdem, ob Sie die Alarmanlage tagsüber aktivieren, wenn niemand zu Hause ist, oder nachts, wenn alle schlafen.

Individuelle Alarmierungskette

Wenn der Alarm ausgelöst wird, erhalten Sie eine Benachrichtigung, z. B. per Loxone App, Anruf, E-Mail, Text-to-Speech, ... So erfahren Sie sofort, wenn etwas nicht stimmt. Je nach Ausstattung des Gebäudes können die Alarmstufen auch visuelle und akustische Signale umfassen.

Visueller Alarm

Wird der Alarm ausgelöst, fängt die gesamte Beleuchtung im Gebäude an zu blinken. Dies schreckt den potenziellen Einbrecher ab.

Verzögertes scharfschalten

Legen Sie eine bestimmte Dauer fest, bevor die Alarmanlage scharf geschaltet wird. So haben Sie genug Zeit, Ihr Haus zu verlassen, ohne selbst den Alarm auszulösen.

Logging Funktion

Ein Blick in die Loxone App genügt und Sie können den aktuellen Verlauf der Sensoren einsehen, die den Alarm ausgelöst haben, sowie den Zeitpunkt, zu dem dies passiert ist.

Optionale Paniktasten

Auf Wunsch werden Ihre Taster zu Paniktasten, die per Langzeitklick einen Alarm auslösen. Die "Panikbenachrichtigung" kann so auch an andere Mitglieder des Haushalts gesendet werden.

Zentrale Überwachung & Steuerung in der Loxone App

Egal ob Sie zu Hause oder unterwegs sind, mit der Loxone App haben Sie alles im Blick. Sie können den Status Ihrer Alarmanlage über die Loxone App einsehen und sie ein- oder ausschalten.

Akustischer Alarm

Legen Sie fest, dass ein Alarmton oder eine bestimmte Audiodatei Ihrer Wahl von einem oder auch von allen Lautsprechern im Gebäude ertönt, sobald der Alarm ausgelöst wird.

360° Sicherheitssystem

Für uns ist Sicherheit mehr als Einbruchschutz. Das 360° Sicherheitssystem fühlt auch austretendes Wasser, warnt vor Gefahren wie Feuer oder Rauch und sorgt so für optimale Sicherheit.

UND VIELES MEHR!

Multiroom Audio

Ihr Lieblingssong – in jedem Raum

Spielen Sie Ihren Lieblingssong in verschiedenen Räumen gleichzeitig – oder nur in einem.

Automatische Wiedergabe

Die Musikwiedergabe soll automatisch starten, sobald Sie einen Raum betreten? Kein Problem. Legen Sie außerdem für jeden Raum fest, welche Musik in welcher Lautstärke und zu welcher Tageszeit abgespielt werden soll.

Einfache Steuerung über einen Taster

Steuern Sie die Musikwiedergabe komfortabel über den angebrachten Taster im Raum. Ändern Sie die Lautstärke oder Wiedergabequelle mit nur einem Klick.

Zentrale Steuerung in der Loxone App

Mit der Loxone App haben Sie die vollständige Kontrolle darüber, welche Musik in den einzelnen Räumen abgespielt werden soll.

Individuelle Durchsagen

Stellen Sie vordefinierte Nachrichten und Erinnerungen ein. Abhängig von verschiedenen Bedingungen, wie zum Beispiel Uhrzeit und Datum, werden diese Nachrichten dann über die Lautsprecher in ausgewählten Räumen abgespielt.

Ausgabe einer Sprachnotiz oder Textnachricht

Nehmen Sie kurze Sprachnotizen in der Loxone App auf und lassen Sie diese über die Lautsprecher in bestimmten Räumen abspielen.

Audio-Streaming von Spotify & Tunes

Mit der Unterstützung von Spotify und Tunes können Sie beliebige Musik, Radiosender, Podcasts u.v.m. in den von Ihnen gewählten Räumen abspielen lassen.

Apple AirPlay Unterstützung

Mit der AirPlay Technologie können Sie Musik von Ihrem iPhone, iPad oder Mac über die Lautsprecher in einem ausgewählten Raum abspielen.

Starten Sie mit Ihrer Lieblingsmusik in den Tag

Legen Sie Playlists oder Radiosender zu einer bestimmten Zeit am Morgen fest. Lassen Sie sich so von Ihrer Lieblingsmusik wecken und starten Sie gut gelaunt in den Tag.

Ihre Favoriten, in jedem Raum

Legen Sie für ausgewählte Räume eine Auswahl an bevorzugten Playlists, Radiosendern oder Podcasts fest. Über den angebrachten Taster können Sie diese dann bequem mit wenigen Klicks auswählen.

Musik aus – mit nur einem Klick

Wenn Sie das Haus verlassen, können Sie die gesamte Musikwiedergabe in allen Räumen durch den Taster im Eingangsbereich stoppen.

Intelligente Türklingel

Klingelt jemand an der Türe, ertönt über die Lautsprecher ein Gong. Wird in dem Raum bereits Musik abgespielt, wird die Wiedergabe pausiert und nach dem Gong wieder fortgesetzt.

UND VIELES MEHR!

Zutritt

Zutritt via Code & NFC

Mit Loxone erfolgt der Zutritt so einfach wie nie zuvor. Halten Sie Ihren NFC Key Fob an den NFC Code Touch oder verwenden Sie Ihren Code und schon öffnet sich die Tür. Sie können auch einzelne Funktionen so einstellen, dass sie durch einen bestimmten Code ausgelöst werden. So können Sie zum Beispiel das Garagentor öffnen, indem Sie als Vorwahl die Taste 5 drücken und dann Ihren Code eingeben.

Individuelle Zutrittsrechte

Vergeben Sie ganz einfach individuelle Zutrittsrechte über die Loxone App. Wenn ein Freund etwas bei Ihnen zu Hause abholen muss, während Sie unterwegs sind, vergeben Sie einfach einen Einmalcode. Wenn die Reinigungskraft jeden Freitag um 15 Uhr kommt, stellen Sie einen zeitabhängigen Code ein.

Entschärfen des Einbruchsalarms

Jeder Bewohner kann den Einbruchalarm mit einem eindeutigen Code oder seinem NFC Key Fob deaktivieren.

Zutritt via Intercom

Mit der Loxone App können Sie jederzeit über Ihr Smartphone oder Tablet sehen, wer an Ihrer Tür ist. Zudem können Sie Ihren Besuchern antworten – auch wenn Sie nicht zu Hause sind.

Ausgabe vordefinierter Nachrichten

Für den Fall, dass es klingelt und Sie gerade nicht persönlich antworten können, ist es möglich, via Loxone App vordefinierte Nachrichten über die Intercom ausgeben zu lassen. So können Sie zum Beispiel Ihre Gäste wissen lassen, dass Sie bereits im Garten auf sie warten.

Logging & Tracking

Sie können festlegen, dass ein Foto von Ihrem Besucher gemacht wird, sobald geklingelt wird. Über die Loxone App können Sie außerdem den aktuellen Verlauf Ihrer Besucher sowie ein Protokoll der Benutzung der Intercom einsehen.

Benachrichtigung via Loxone App

Sobald jemand an der Tür klingelt, werden Sie über die Loxone App benachrichtigt – egal ob Sie zu Hause oder unterwegs sind.

UND VIELES MEHR!

Zentrale Funktionen

Nachtmodus

Nachts, wenn Ruhe einkehrt, kann Ihnen das System verschiedene Aufgaben abnehmen. Zum Beispiel wechselt die Beleuchtung in eine angenehme, gedimmte Lichtstimmung, die Audiowiedergabe erfolgt mit geringer Lautstärke, die Türklingel wird stummgeschaltet und nur bestimmte Präsenzmelder werden von der Alarmanlage überwacht. Alles kann ganz einfach mit nur einem Klick auf den Taster am Nachttisch oder über die Loxone App aktiviert werden.

“Alles aus“-Modus

Diese Funktion kann ganz einfach über den Taster im Flur oder über die Loxone App aktiviert werden, wenn alle Bewohner den ganzen Tag unterwegs sind. Die gesamte Beleuchtung und Musik schaltet sich aus, Standby-Geräte werden vom Netz genommen, die Alarmanlage stellt sich scharf und ein eingestellter Heiz- bzw. Kühlplan wird befolgt.

“Raum aus“-Funktion

Mit einem Doppelklick auf den Taster im Raum aktiviert sich die “Raum-aus“-Funktion. Dies schaltet die gesamte Beleuchtung und Musik im besagten Raum aus.

Abwesenheitsmodus

Wenn Sie längere Zeit nicht zu Hause sind, muss das System entsprechend reagieren. Hier gehören zum Beispiel das Befolgen eines extra Heiz- bzw. Kühlplans für den Urlaub, das Nachahmen von Anwesenheit und die Aktivierung des Alarms dazu.

Anpassbare Modi

Lassen Sie sich zusätzliche Betriebsmodi, wie zum Beispiel einen Unterhaltungsmodus oder einen Urlaubsmodus einrichten, die auf den von Ihnen gewählten Funktionen basieren. In dem ausgewählten Modus funktionieren die Beleuchtung, das Heiz- bzw. Kühlsystem, das Sicherheitssystem und mehr so, wie Sie es für den Modus festlegen.

UND VIELES MEHR!

Weitere Funktionen

Eine App für die ganze Familie

Die Anzahl der Familienmitglieder, die die Loxone App kostenlos herunterladen können, ist unbegrenzt.

Erstellen Sie eigene Regeln

In der Loxone App können Sie Ihre eigenen Automatisierungsregeln aus den von Ihnen gewählten Funktionen erstellen.

Erstellen Sie eigene Szenen

Wenn Sie feststellen, dass Sie häufig dieselben Funktionen zusammen in der Loxone App verwenden, können Sie Ihre eigene Szene erstellen. So werden diese Aktionen gemeinsam ausgelöst.

Meldungen zum Systemstatus

Ähnlich wie die Lichter auf dem Armaturenbrett in Ihrem Auto zeigt Ihnen die Loxone App wichtige Informationen über Ihr System an.

Einfache, einheitliche Taster

Die Verwendung der Funktionen in Ihrem Haus sollte nicht kompliziert sein. Ein Taster in jedem Raum bietet eine intuitive und einheitliche Benutzerfreundlichkeit für die ganze Familie und alle Besucher.

Jederzeit mit Ihrem Gebäude verbunden – auch unterwegs

Über die Loxone App können Sie sich auch von unterwegs mit Ihrem Gebäude verbinden. Um Ihre Daten und Ihre Privatsphäre zu schützen, ist die Kommunikation zwischen Ihrem Haus und der App vollständig verschlüsselt, sodass Ihre Daten nur bei Ihnen bleiben.

UND VIELES MEHR!